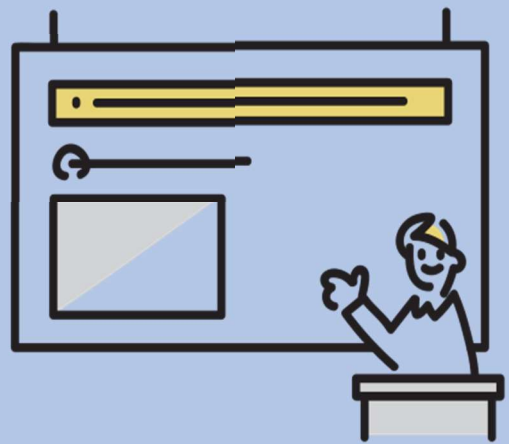


高校生に  
PRを  
してもら  
うんか？

高校生と  
地元企業との交流会



いなべ市商工会

詳細は、裏面をご覧ください。



# 令和6年度「高校生と地元企業との交流会」のご案内

## ■実施概要

- 開催日時 令和6年11月20日(水) 11:50~14:15  
※閉会后、希望企業のみ高校進路担当教員との面談時間を設けます。
- 開催場所 三重県立いなべ総合学園高等学校 各教室  
(いなべ市員弁町御園 632)
- 対象学生 1年生(8クラス 280名)
- 開催内容 交流会 1回15分×4回  
12人前後の学生グループに対する対面形式または座談会形式
- 参加資格 商工会会員事業所
- 参加費用 無料
- 備品等 机・イスについては各教室の備品を使用可。
- その他 ※参加申込書に併せて、「参加企業情報報告書」の記入もお願いします。  
報告書は高校側に提供され、生徒が閲覧する参考資料になります。

## ■申込方法

いなべ市商工会 HP(URL:<https://www.inabe-shoko.com/>)に掲載している本案内より「参加申込書兼企業情報報告書」をダウンロードしていただき、記入の上、メールにて提出をお願いいたします。

※受付期間は、8月13日(火)~8月30日(金)とさせていただきます。

送付先は、担当(原田)のメール([t-harada@mie-shokokai.or.jp](mailto:t-harada@mie-shokokai.or.jp))へお願いします。

※申込方法はメールのみ、先着順とさせていただきます。

※応募多数により、ご参加いただけない場合があることをご承知おき下さい。

また、参加をご検討中の事業者様等で、ご不明点などございましたら電話でも結構ですので、お気軽にお問合せください。

お問合せ先:いなべ市商工会(担当:原田) TEL:0594-72-3131